



Die Schweizerische Vereinigung für Qualitäts- und Management-Systeme hat allen RSAG-Unternehmen bescheinigt, dass sie über zuverlässige Management-Systeme verfügen, welche den Anforderungen der internationalen Norm für Qualitäts-Management und Qualitätssicherung (ISO 9001) entsprechen.



ISO 9001 zertifiziert www.rsag-schweiz.ch

RESA-FLEX Randanschlüsse

Flexibel, dicht & dauerhaft

**Der fachgerechte und dauerhafte Randanschluss
minimiert langfristig unangenehme Überraschungen im Unterhalt**

RSAG



Schnell und zuverlässig dichten unsere leistungsstarken RSAG-Teams Randanschlüsse nach den strengen Richtlinien unseres Qualitätsmanagements (ISO-9001-zertifiziert).



Reinigung der
RESA-FLEX Randanschluss-Fuge



Fertiger RESA-FLEX
Randanschluss

**Anschlussfugen zwischen Belägen
(Walzasphalt oder Gussasphalt) und
aufgehender Betonmauer sind
Problemzonen im Hoch- und Tiefbau.**

**Längenveränderungen der über der
Flächendichtung eingebauten Ma-
terialien können Schäden verursachen,
die lange nicht entdeckt werden.
Unerwartet hohe Kosten sind die Folge.**

**Die beste Vorkehrung zur Optimierung
solcher Fugenauslegungen bietet dank
ihren hoch elastischen Eigenschaften
die RESA-FLEX Randanschluss-Fuge.**

Anwendung:

RESA-FLEX wird bei Randanschlüssen mit hohen Ansprüchen an Dichtung und Haftfähigkeit im Hoch- und Tiefbau eingesetzt. Mit RESA-FLEX verfüllte – auch heikle – Randanschlüsse halten dauerhaft und zuverlässig dicht.

Technik:

- Polymermodifiziertes Bitumen
- Spezieller Hartgestein-Splitt in kubischer Form innerhalb einer klar definierten Siebkurve

Verarbeitung:

Die fachgerechte Verarbeitung wird durch kontinuierliche Schulung unserer Mitarbeiter sichergestellt. So erfolgt der Einbau von RESA-FLEX Randanschlüssen stets in klar definierten Arbeitsschritten und nur bei geeigneter Witterung. Unsere Arbeiten werden im Rahmen des Qualitätsmanagements nach ISO 9001 durch Rapporte umfassend dokumentiert.

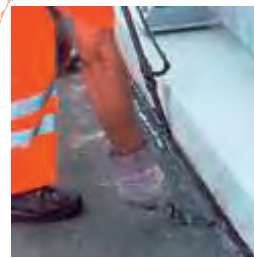
Vorteile:

- Grosse Widerstandsfähigkeit und Lebensdauer
- Fachgerechte Verarbeitung durch spezialisiertes Personal
- Die bearbeitete Fläche ist sofort nach dem Erkalten der Vergussmasse betriebsbereit
- Kein Voranstrich von anschliessenden Materialien erforderlich
- Gute Verträglichkeit mit: Walzasphalt, Gussasphalt, Holz, Beton, Stahl und diversen Kunststoffen
- Einfacher Unterhalt

Die Anschlussfugen werden sorgfältig vorbereitet.



Der schichtweise Einbau von Bitumen...



...und Zuschlagstoffen verdichtet sich...



...zu einer dauerhaften und flexiblen Anschlussfuge.



Wird die Dilatation schlecht aufgenommen, führen Wasser und Frost zu Schäden



RESA-FLEX Randanschlüsse optimieren die Lebensdauer von anspruchsvollen Konstruktionen

